

VIKING BIG

Skinnesystem

- Bolig
- Vareeksponering
- Energisparing, nye-LED pærer



Komplette skinnepakker

«Startpakke» som inneholder: 1m skinne, 3x50w Gu10 spots inkludert lyskilder, 230v tilslutnings stykke og ende stykke. For videre utbygging se side 3. samt løssalg av spots på denne side.



Frøya spot, rotérbar 355°, tiltbar 85°.
Som komplett pakke: (Frøya spot kan suppleres med løse spots).
Kan bygges ut til max 16A.
350117 børstet stål
350131 hvit
350150 børstet messing
350153 patinert
350130 sort

Løssalg Spots

Frøya og Munin spots kan kjøpes enkeltvis. Leveres da uten lyskilde. Sokkel GU10, max 50w.

Frøya Gu10 50W.
1 stk forpakket:
(for komplett pakke se eget foto)
340017 børstet stål
340031 hvit
340053 patinert
340093 satin/alum



Munin spot, rotérbar 355°, tiltbar 85°.
Som komplett pakke, kan bygges ut.
350517 børstet stål
350531 hvit
350550 børstet messing
350553 patinert

Munin Gu10 50W.
1 stk forpakket:
(for komplett pakke se eget foto)
340117 børstet stål
340131 hvit



Frigg spot, rotérbar 355°, tiltbar 180°.
Som komplett pakke, kan skjøtes med flere pakker.
350317 børstet stål

Glass x3

Dekor glass til Frøya spot
345510 klare
345531 frostet



Frontringer x3

Passer til alle Gu10 og Gx5,3 Ø50 mm.
345017 børstet stål
345031 hvit
345053 patinert
345093 satin



HVIT STÅL PATINERT SATIN/ALUM. BØRST MESSING SORT

Tilbehør 230V skinneresystem. Max 16A. Tilslutning 230V kan gjøres via 7 forskjellige deler:

VIKTIG: husk å bestille deler slik at jordingsforbindelse opprettholdes. Se info side 5.

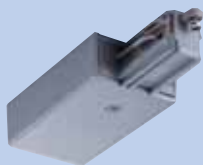
Lask inni skjøtestykkene merket * kan fjernes hvis flere brudd er ønskelig.

Tilslutning kobling 230V

tilførsel i enden av skinne max. 16A
(L 65 mm netto)
Kabelinngang fra baksiden eller via
strekklaster i enden.

Jording på v.side

347030 sort
347031 hvit
347093 satin/alum.



Jording på h. side

347130 sort
347131 hvit
347193 satin/alum.



Monopoint

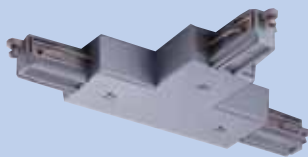
230V max. 6A
Monteringspunkt for alle spots
En stk. pr. punkt.
349693 satin/alum.

T-skjøt *

max. 16A (L 65mm netto)

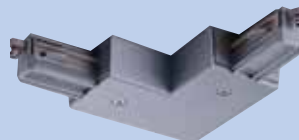
Jording v.side

349330 sort
349331 hvit
349393 satin/alum.



Jording h.side *

349530 sort
349531 hvit
349593 satin/alum.



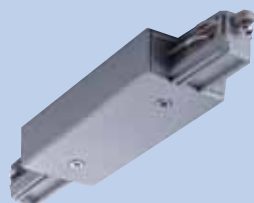
Vinkel *

max. 16A (L 65 mm netto)
m/jording inderst m/jording ytterst
349130 sort 349230 sort
349131 hvit 349231 hvit
349193 satin/alum. 349293 satin/alum.

Tilslutnings kobling 230V, *

som rett skjøt, skinner i begge
retninger max. 16A (L 168 mm netto)

347230 sort
347231 hvit
347293 satin/alum.

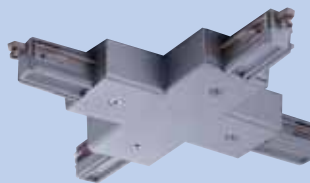


Fleksibel skjøt *

max. 16A (L 165 mm netto)
349030 sort
349031 hvit
349093 satin/alum.

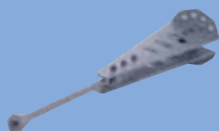
Kryss skjøt *

max. 16A (L 65 mm netto)
349430 sort
349431 hvit
349493 satin/alum.



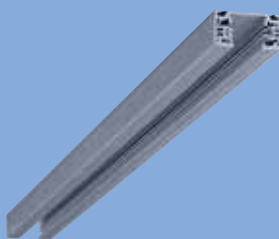
Nedforings stag

fra tak for skinne (20 – 110 cm)
343131 hvit
343193 satin/alum.



Skinne 1 meter (B 35, H 18 mm)

341017 børstet stål
341031 hvit
341053 patinert
341093 satin/alum.



Skinne 2 meter (B 35, H 18 mm)

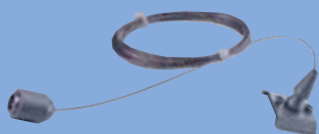
341131 hvit
341193 satin/alum.

Skinne 3 meter (B 35, H 18 mm)

P341293 satin/alum.

Wire oppheng

for skinne
(50 – 300 cm)
343030 sort
343031 hvit
343093 satin/alum.

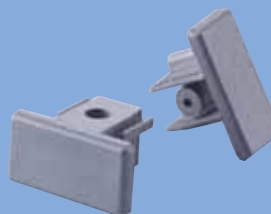


Pendel/lysekroner oppheng

max. 4 kg, max. 6A
346030 Sort
346031 Hvit
346093 Satin/alum. farget

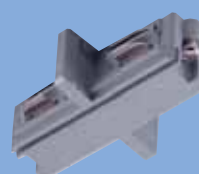
Endestykke

for skinne.
344030 Sort
344031 Hvit
344093 satin/alum.



Strømførende skjøt for skinne

(L 4 mm netto).
348030 sort
348031 hvit
348093 satin/alum.



HVIT  SORT  SATIN/ALUM. 

Montering for "fast opplegg" skal utføres av autorisert installasjons firma.

WWW.LAMPEKONSULENTEN.NO

Effektbelysning for vareeksponering.

(Ta kontakt for pristilbud).



Hugin spotlight,
1 x Gu5,3, 12V max. 50W. Innebygget trafo.
Rotérbar 355°, tiltbar 90°.
P340893 satin/alum. farget



Hugin spotlight,
2 x Gu5,3, 12V max. 2 x 50W. Innebygget trafo.
Rotérbar 355°, tiltbar 90°.
P340993 satin/alum. farget



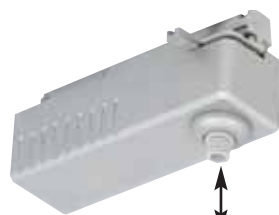
Ymir lyskaster,
G 12, 70W metallhalogen
Rotérbar 355°, tiltbar 90°. H 228 x B 165 mm
P340493 satin/alum.



Ymir dobbel lyskaster,
G 12, 2 x 35W, metallhalogen
Rotérbar 355°, tiltbar 90°. H 228 x B 286 mm
P340593 satin/alum.



Balder lyskaster,
R7s 150W
Rotérbar 355°, tiltbar 90°.
B 157 x H 176 mm
P340293 satin/alum.



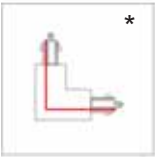
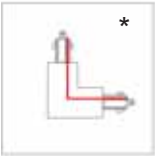
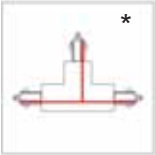
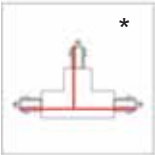
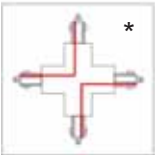


Elektronisk transformator
12V max. 50W
Adapter for skinne,
(L 117 mm)
Benyttes til Gimle spotlight
P349993 Satin/alum.

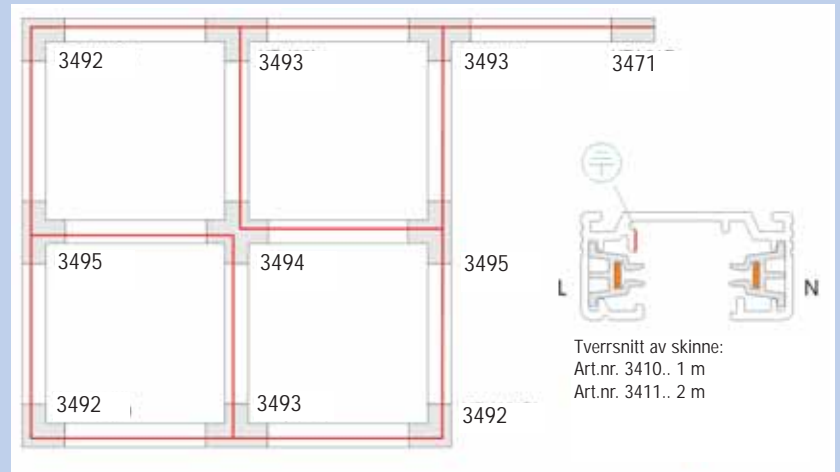


Gimle spotlight,
Gu5,3, 12V max. 50W.
Benyttes sammen med
trafo nr. 349993
Roterbar 360°, tiltbar
180°.
P340793 satin/alum.

Alle skjøtedeler har svekkelse på baksiden for evt. 230V tilførsel. Delene merket * kan splittes for brudd (bryter) i hver retning. Rød strek angir hvor jording ligger.

	3471.. Jord høyre side m/strekkavlaster
	3470.. Jord venstre side m/strekkavlaster
	* 3492.. Jord ytterst (venstre side)
	* 3491.. Jord innerst (høyre side)
	* 3495.. Jord høyre side
	* 3493.. Jord venstre side
	* 3494.. Vendes for korrekt jording

Viktig informasjon: Før bestilling og montering les info nedenunder.



NB! PÅKREVET FOR JORDINGSFORBINDELSE!

Denne er merket på skinner, alle typer skjøt og adapter med en strek (fordypning) på ene side. Hvis dette ikke følges, lyser ikke lampene. Når adapter på spotlight skal skyves inn i skinnen, må dette gjøres i en bestemt retning. (Se under).

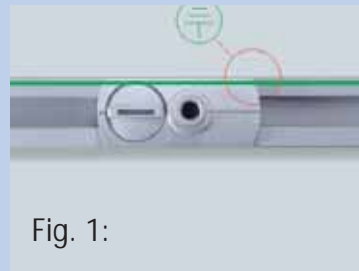


Fig. 1:



Fig. 2:



Fig. 3:

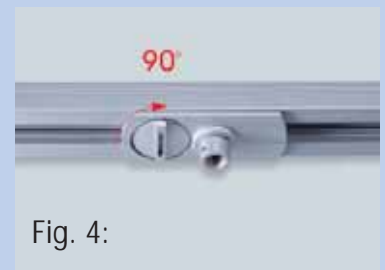
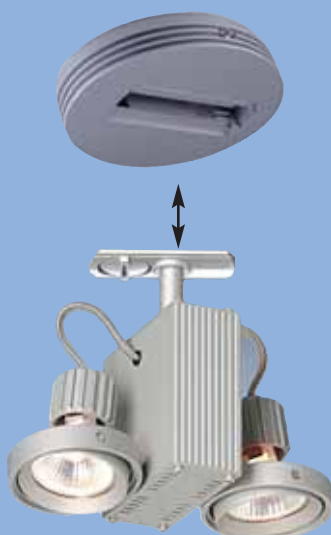


Fig. 4:

Adapter må vendes i riktig retning, (se over) press først inn enden hvor dreieskiven er, deretter den andre siden (fig. 3). Benytt en mynt eller stort skrujern og vend dreieskiven 90° mot høyre (se fig. 4), og det oppnås kontakt med skinnen.



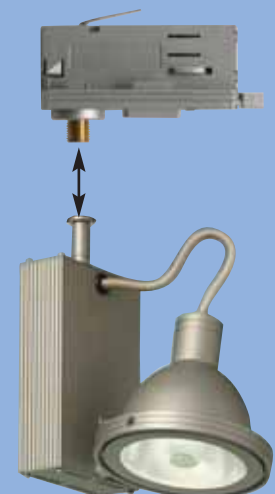
Monopoint m/strekkavlaster
(120mm)
230V max 6A
349693 satin/alum.

Benytt vår "monopoint" hvis kun én spot skal benyttes

Multiadapter for skinner
349793 satin/alum

Benytt vårt "multiadapter" hvis du allerede har skinne.

Passer til:
ERCO
HOFFMEISTER
NOKIA EXPRESS
GLOBAL TRACK
STAFF
IGUZZINI





Opptatt av energisparing og lave temperaturer?



Forhandler:

Lampe
KONSULENTEN A.S.

www.lampekonsulenten.no

Alle mål er ca. mål